

A young boy with short brown hair and blue eyes is looking over the top edge of a large, dark blue book. He is holding the book with both hands. The background is a blurred bookshelf filled with many colorful books. A large, semi-transparent blue circle is overlaid on the right side of the image, containing text and a logo.

# Fundación Liderazgo Chile

*“Educamos emociones  
para una mejor sociedad”*



Liderazgo Chile

# ¿Cómo esta nuestra sociedad hoy?



# Nuestra sociedad hoy

- **Violencia** en todos los niveles
- **Violencia Social**
- **Violencia en las aulas**
- **Desconfianza** de las instituciones
- **Desconfianza en los Políticos**
- **Desconfianza en la Iglesia**
- **Desconfianza en las fuerzas armadas**
- **Desconfianza en los empresarios**
- **Desvalorización** por el otro
- **Racismo, clasismo, discriminación**
- **Rabia, Ira, menosprecio** en el día a día
- **Falta de humanidad.**





*El **26%** de los niños en Chile sufre de **violencia** física o sexual grave en sus hogares*

*El **16,7%** Chilenos sufre discapacidad y solo el **1%** lo declara y no tener herramientas socio emocionales vinculadas a la auto estima, a que se sienten discriminados.*

*El **88%** de los Chilenos somos desconfiados. Confiamos solo en una de cada 10 personas.*

*La población de adultos es de **3.000.000** y en **10 años** aumentara en un **21%**, donde la soledad, el abandono y la tristeza sumado al miedo, serán sus grandes problemas mentales de nuestros abuelos.*

*Mayores de **80 años** tienen la tasa mas alta de suicidos en el país. Entre el 2010 y 2017 hubo **1.100** suicidos de personas de tercera edad. Todos mayores de 70 años.*



Registramos **20.000** sentencias condenatorias de adolescentes por año y sigue en aumento.

El **47%** de la población penal inicia su carrera delictual a los **13 años**.

Hay **1.2** Millones de niños con trastorno sicosocial severo

+

Que solo el 10% caiga en la delincuencia por drogas o pobreza

+

Tendremos un ejercito en **10 años** mas de **120.000** nuevos delincuentes



*La prevalencia total de trastorno psiquiátrico + discapacidad psicosocial en niños y adolescentes es de **22.5%***

***1** de cada **3** jóvenes a consumido marihuana y tenemos el mayor consumo de drogas de América (Senda)*

*Entre el 2009 y el 2016 aumento el consumo de **Marihuana** en un **35%***

*De los intentos de suicidio en pacientes hospitalizados en Chile, un **70%** tenía trastorno depresivo.*

*La depresión **primera causa** de los suicidios en Chile y la **segunda causa** de **muerte** después de los accidentes de tránsito.*

***1.000.000** de Chilenos sufre ansiedad y **850.000** mil depresión.*

*En abril de este año la organización Mundial de la Salud llamó al Gobierno a instaurar ley de salud mental.*



**1** de cada **10** niños recibe *Bullying* y estamos llegando a **3** de cada **10** *Cyberbullying*, sumado a que llevamos **12 niños suicidados** este año por violencia escolar.

**3** de cada **10** estudiantes de pedagogía se retiraron en el primer año de carrera por que no les hace sentido su vocación por el sistema que tenemos.

Entre el **20%** y el **25%** de los niños y jóvenes que sufren déficit atencional se deprimen y son mas propensos en reportar conductas antisociales

La violencia en el aula, afecta entre un **20%** y un **33%** el rendimiento académico de los alumnos. Dado por la competencia extrema entre pares, profesores, colegios donde todo es *SIMCE*, *PSU* y *NEM*





*El **58%** de las licencias medicas son por salud mental, depresión, ansiedad o estrés. Pero detrás de eso, sabemos que muchas son por el mal trato que reciben de los mismos jefes.*

*El **7** de cada **10** Chilenos se retiran de su trabajo por el tipo de jefe.*

*El **60%** de los trabajadores en Chile a sufrido depresión laboral, producto de la competencia, rivalidades, frustración y carga laboral.*

***80%** de los liderazgos en Chile trabajan sobre el miedo y la desconfianza, afectando la productividad y climas laborales de los Chilenos.*

# ¿Por qué una ley de educación emocional?

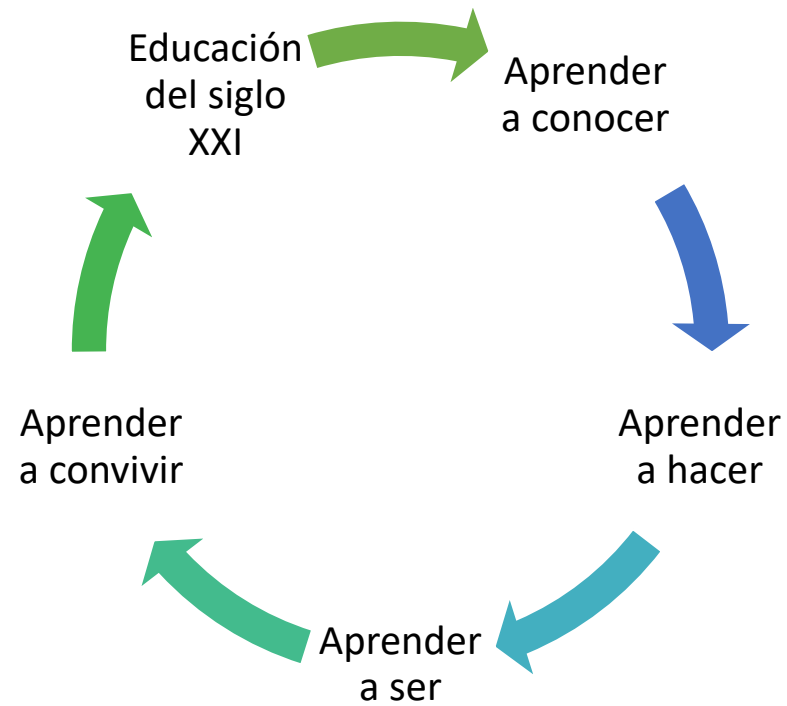


**Sra. Paula Flores**

# ¿Para qué educamos?



# Hacia la educación del siglo XXI



...udé, década de 1910. Primer grado, clase de escritura vertical. Fotografía: Revista de la  
... de Maestros. Archivo Histórico Provincial "Prof. Fernando E. Aráoz" - La Pampa

# ¿Qué existe hoy?

---

BASES  
CURRICULARES DE  
LA EDUCACIÓN  
PARVULARIA

BASES  
CURRICULARES DE  
LA EDUCACIÓN  
BÁSICA

BASES  
CURRICULARES DE  
LA EDUCACIÓN  
MEDIA

# Marco para la buena enseñanza

## “Creación de un ambiente propicio para el aprendizaje”

01

Establecer un clima de relaciones de aceptación, equidad, confianza, solidaridad y respeto.

02

Manifestar altas expectativas sobre las posibilidades de aprendizaje y desarrollo de todos los estudiantes.

03

Establecer y mantener normas consistentes de convivencia en el aula.

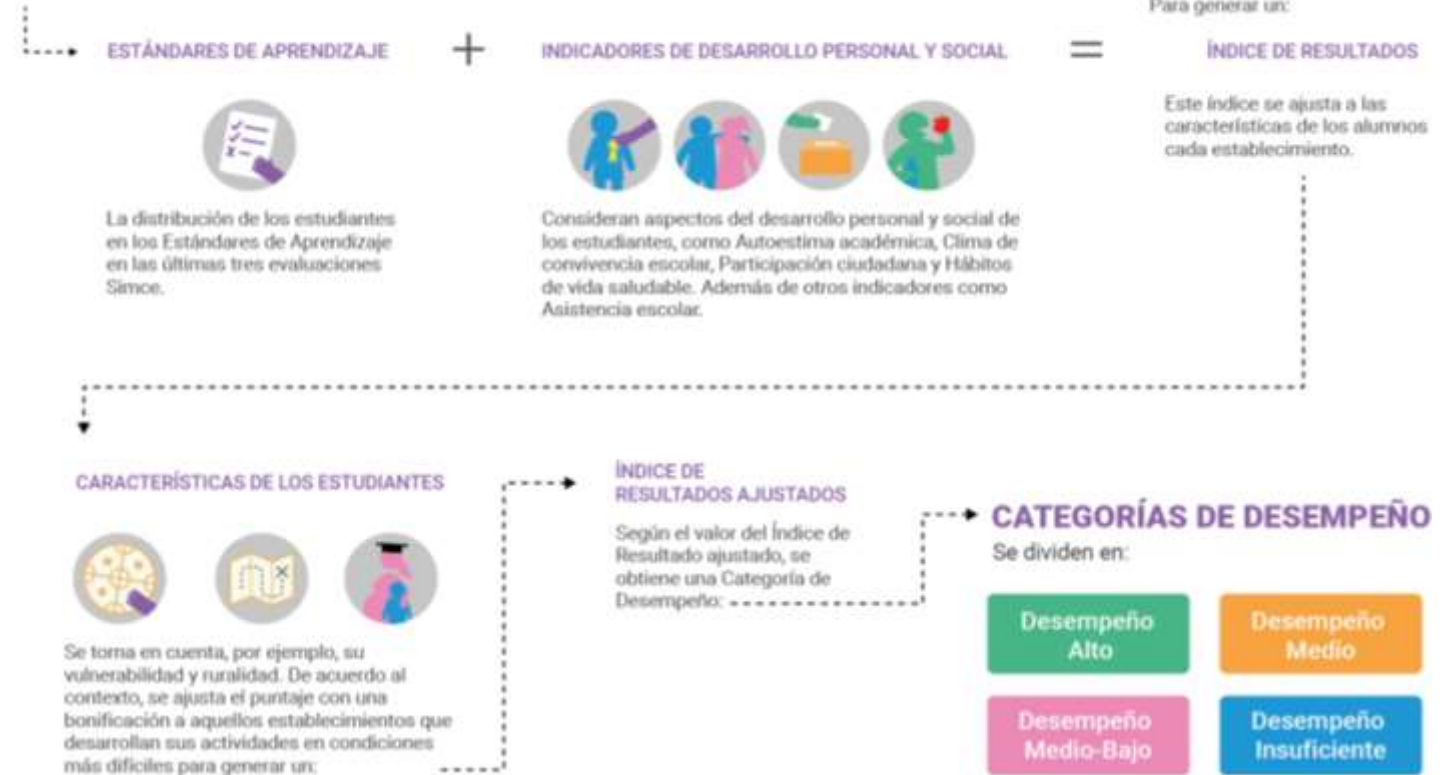
04

Establecer un ambiente organizado de trabajo y disponer de espacios y recursos en función de los aprendizajes.



# Agencia de la calidad

La Categoría de Desempeño es un sistema de evaluación integral que considera:





# Objetivo general

Consolidar en el sistema educativo nacional un modo de hacer, conocer, aprender a vivir con los demás y aprender a ser, viviendo un camino de transformación de la persona y la sociedad.



**Fundación  
Liderazgo Chile**

The logo consists of a stylized, three-dimensional geometric shape made of red and blue lines, resembling a cube or a complex letter 'L'.

# Objetivos específicos

1. Comprender la importancia del desarrollo del autoconocimiento y sus beneficios en los procesos formativos de los estudiantes de nuestro país.
1. Generar instancias de formación docente que relevén la importancia de la educación emocional en el ejercicio de las prácticas pedagógicas.
1. Integrar en la formación de los docentes, conceptos que expliquen la relevancia de las interacciones para así comprender el efecto de los profesores en la transformación de la vida de los niños y niñas de nuestro país.
1. Adquirir competencias emocionales y vincularlas con el proceso de enseñanza – aprendizaje.



**Fundación  
Liderazgo Chile**

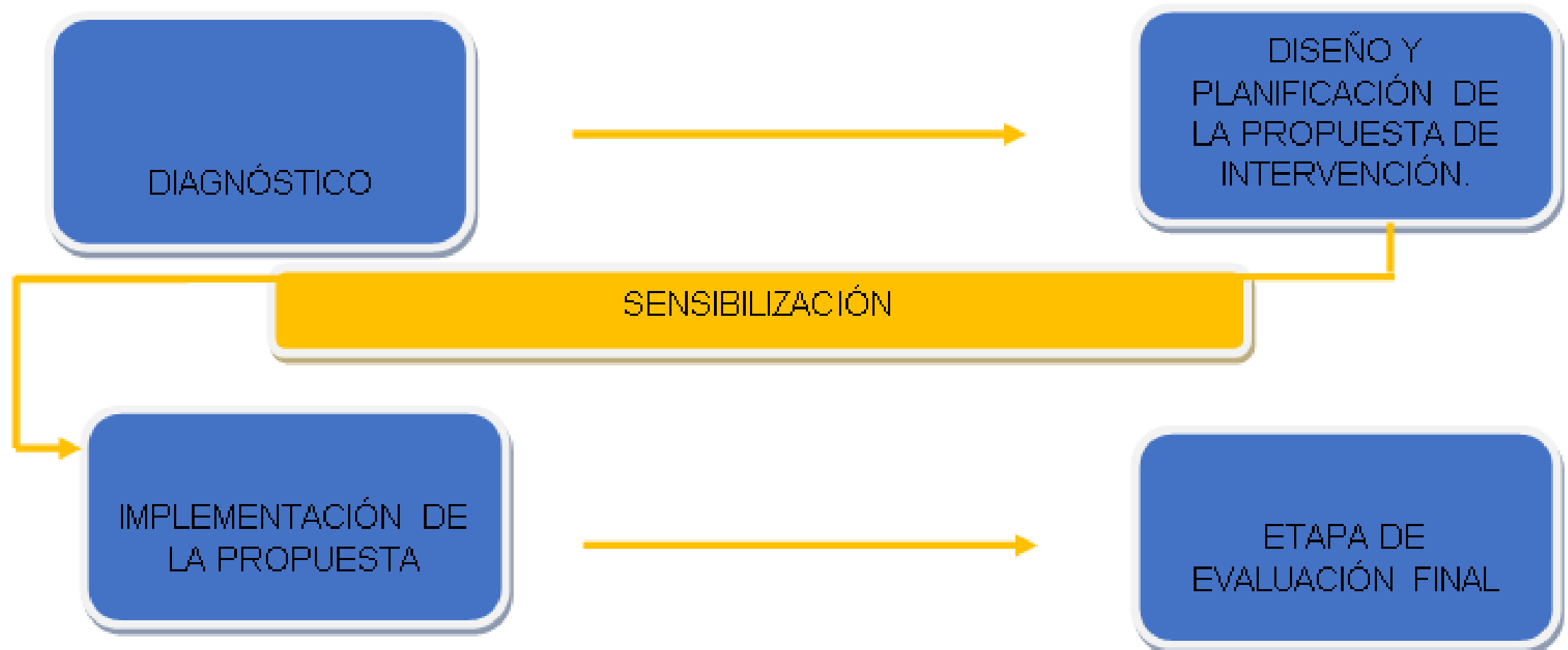
# Resultados esperados:

1. Establecimientos educativos que cuenten con reglamentos que integren un enfoque emocional.
2. Mejorar los índices de Bullying que encontramos en las aulas de nuestro país.
3. Adultos comprometidos y participativos en acciones concretas de relación de desarrollo.
4. Que las planificaciones estratégicas de los establecimientos contemplen estrategias de desarrollo emocional.
5. Mejorar los procesos de enseñanza-aprendizaje.



**Fundación  
Liderazgo Chile**

# Proceso de la intervención



**Sr. Héctor Galleguillos**

# Caso de Intervención: Colegio Albert Schweitzer



1.-- Dependencia:

Particular Subvencionado / sin fines de lucro

2.- Años de funcionamiento: 16

3.- Niveles de enseñanza:

pre básica y básica / un curso por nivel

4.- Matricula: 243 estudiantes

5.- Índice de vulnerabilidad:

95, 81% ( JUNAEB) / más alto a nivel nacional

6.- Nivel socioeconómico: Bajo (SIMCE)

# Entorno Socioeconómico: Bajos de Mena, Puente Alto.

Promedio de escolaridad de adultos 9,1 años.

Alto nivel de delitos de mayor connotación social: 1903 casos.

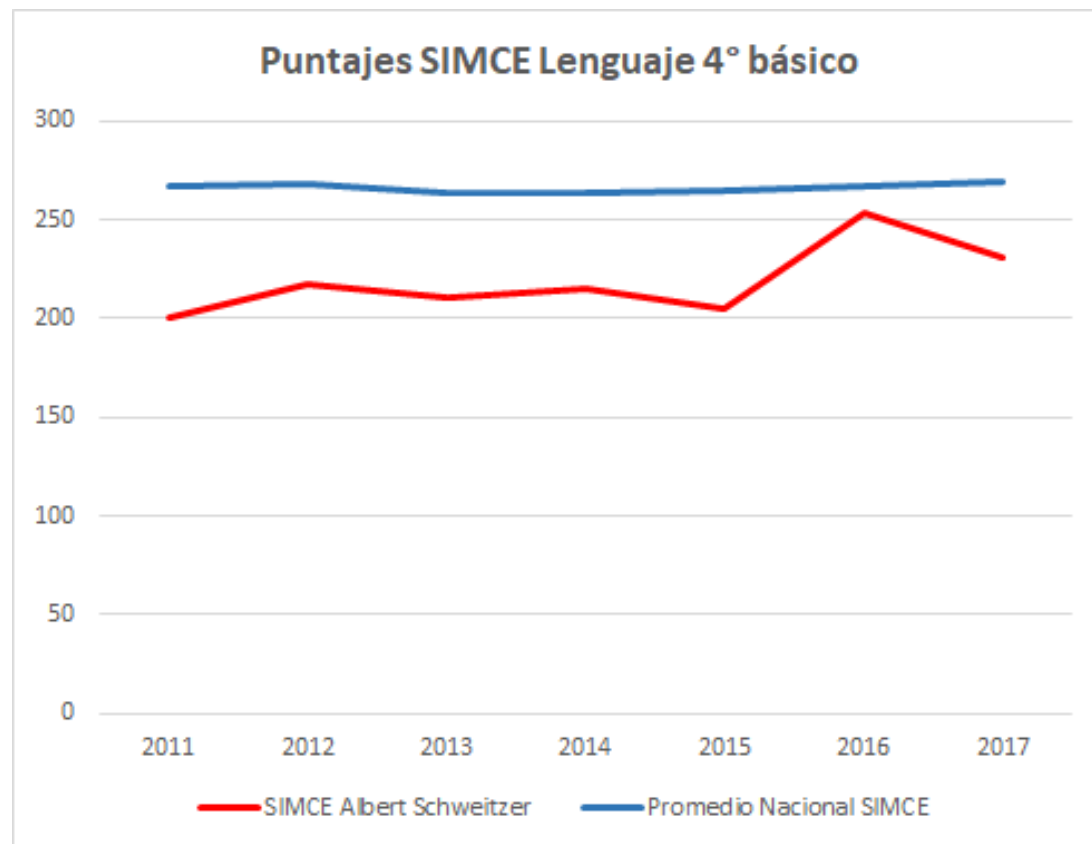


Comuna con mayor deserción escolar de la RM: 2.495 casos.

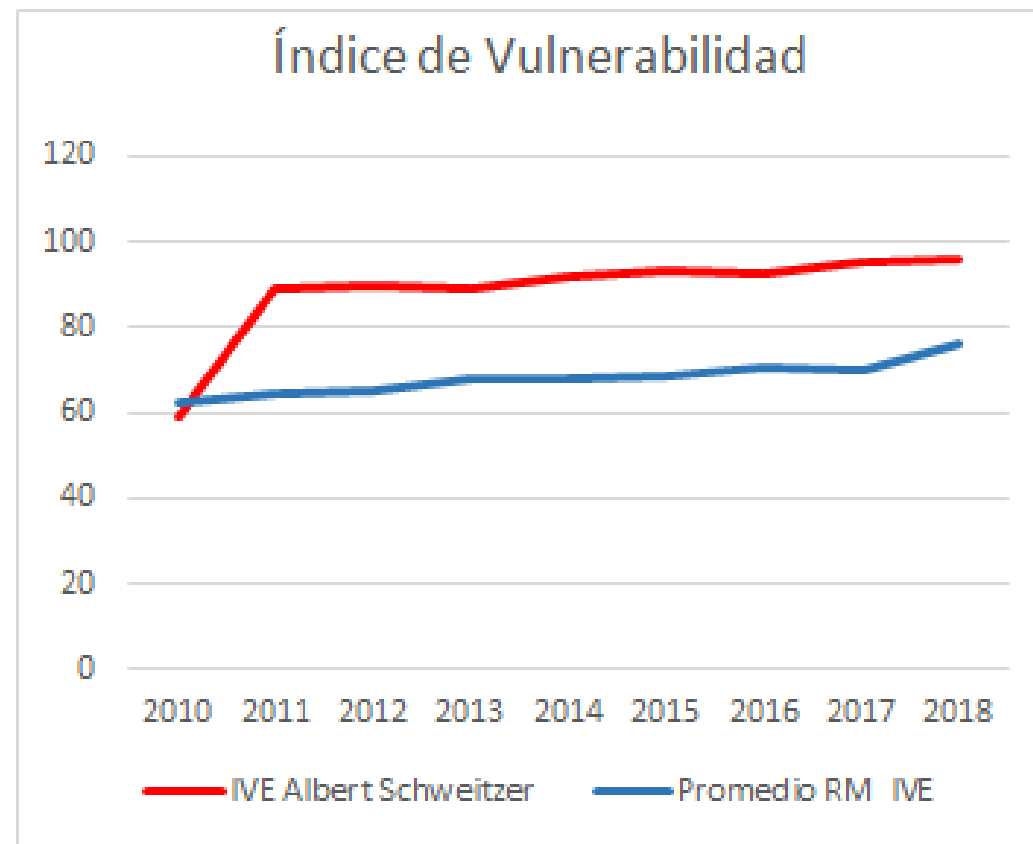
Alto porcentaje de hogares en pobreza multidimensional: 27,1%

Drogadicción: 52% de los hogares manifiesta haber observado o vivido consumo de drogas.

# Resultados históricos



Agencia de Calidad



JUNAEB



# EMOCIONES, VALORES Y RESERVA VALORICA COLEGIO

Valores Universales	Valores Colegio	Dinámica Los 33	Dinámica Arca de Noé	Valores Colegio
Responsabilidad		Responsabilidad	Responsabilidad(6)	Responsabilidad
Respeto	Respeto	Respeto	Respeto	Respeto
Tolerancia		Tolerancia		
Felicidad			Felicidad	
Libertad			Libertad	
Sencillez		Sencillez	Sencillez	
Honestidad	Honestidad	Honestidad		
Amor				
Paz				
Humildad				
Cooperación	Cooperación	Cooperación	Cooperación (5)	Cooperación
		Unidad	Unidad (5)	Unidad

Altruismo Evolutivo



Altruismo Vernáculo

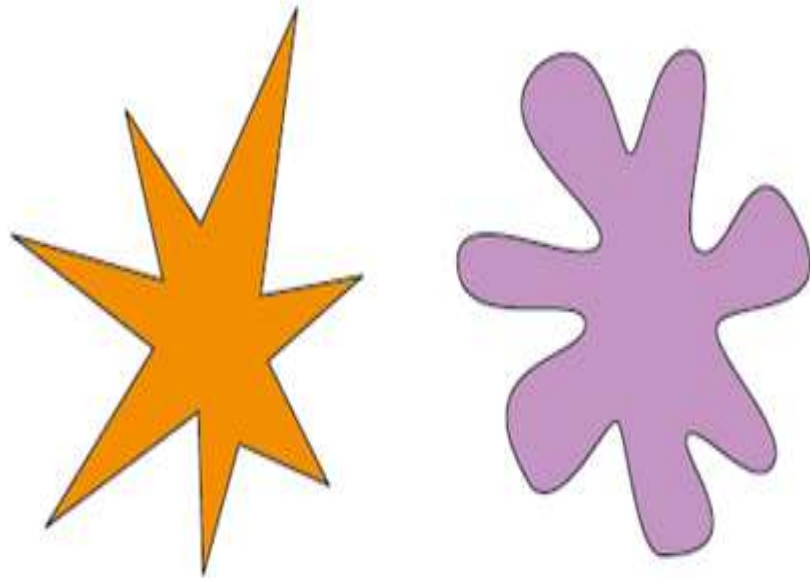
RESPECTO, RESPONSABILIDAD Y UNIDAD

Para la  
COOPERACIÓN



# SINESTESIA, EMOCIONES, LENGUAJE Y RESERVA VALORICA DE LOS ALUMNOS

¿Cuál es Buba y cuál es Kiki?



## ALUMNOS QUE RECONOCEN A BUBA

(HIPOTESIS TEORICA: > 95% RECONOCEN A BUBA)

(HIPOTESIS TRABAJO: > 80% RECONOCEN A BUBA)

	PRE KINDER	1°	2°	3°	4°	5°	6°	7°	8°	TOTAL
SI	12	14	11	19	27	17	14	11	11	136
NO	16	13	16	3	2	2	3	6	0	63
TOTAL	28	27	27	22	29	19	17	17	11	199

	PRE KINDER	1°	2°	3°	4°	5°	6°	7°	8°	TOTAL
SI	42.8	53.4	40.7	63.6	93.1	89.4	82.4	64.7	100	68.3
NO	57.2	46.6	59.3	36.4	6.9	10.6	17.6	35.3	0	31.7
TOTAL	100	100	100	100	100	100	100	100	100	100

Ramachandran, 2008,2011

# SISTEMA ACTIVACION RETICULAR, EMOCIONES Y APRENDIZAJE

## Aprendizaje

**DOPAMINA**  
juego

**NORADRENALINA**  
desafío

**SEROTONINA**  
recompensa

Atractivo  
Novedad  
Sorpresa

Atención Sostenida

Seguridad y saciedad

Una vez que la información logro llegar a los niveles superiores del cerebro, pueden formarse las redes neuronales por la enseñanza y el aprendizaje

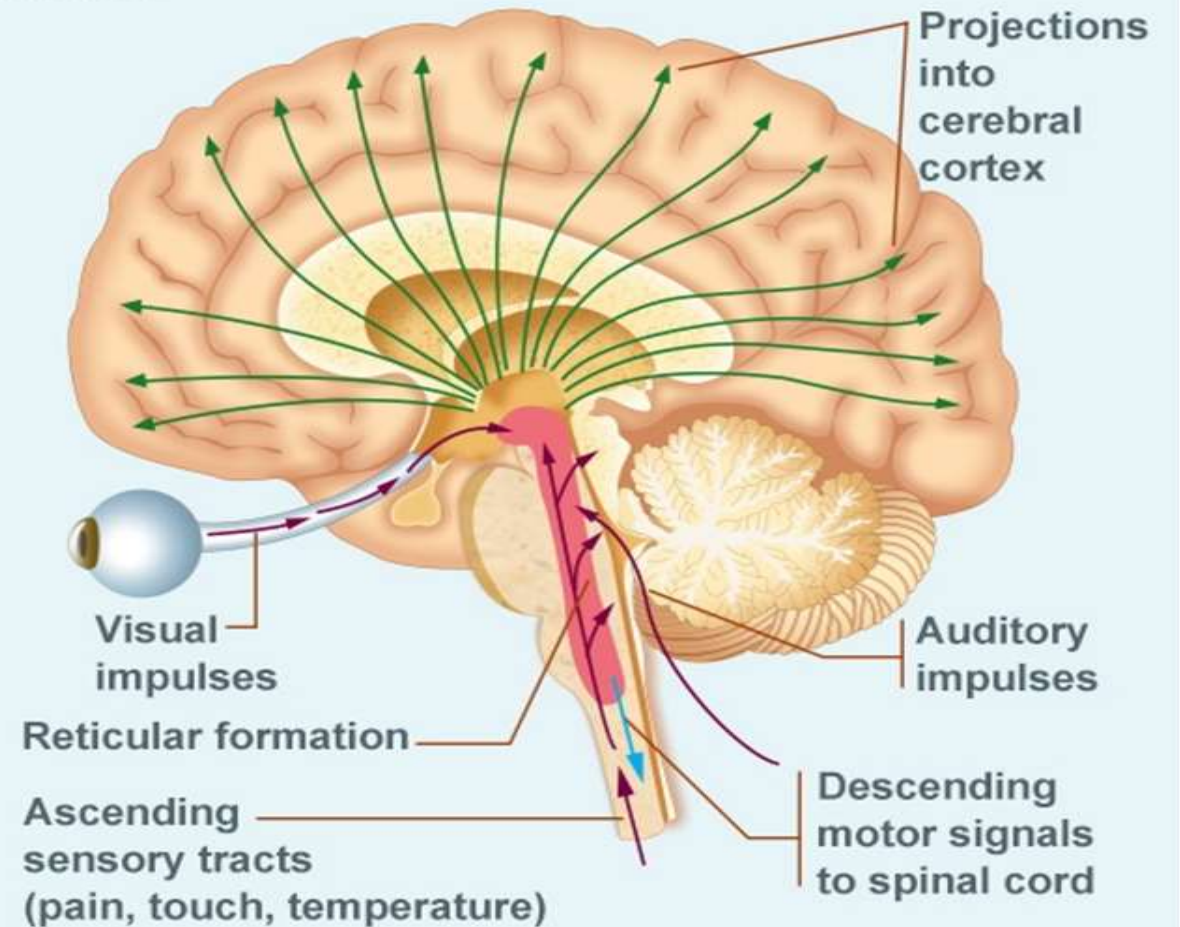
y para que esto suceda deben activarse tres neurotransmisiones indispensables

Atención Focalizada

[www.neuromagia.com](http://www.neuromagia.com)

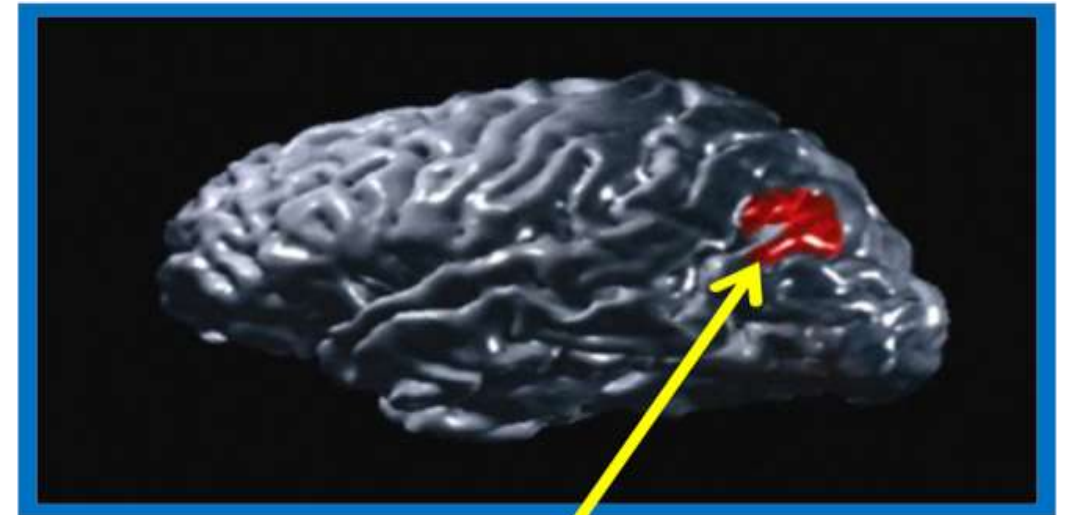
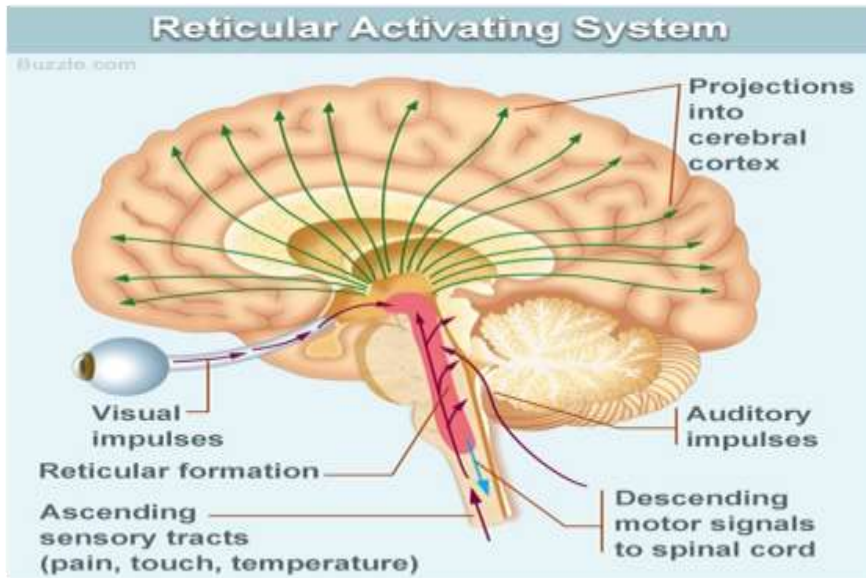
## Reticular Activating System

Buzzle.com



# SISTEMA ACTIVACION RETICULAR, EMOCIONES Y SECUENCIAS DIDACTICAS

## Etapas de una Clase (Inicio – Desarrollo – Cierre)



Giro angular

# Resultados Intervención con Neurociencia



- Colegio particular subvencionado ubicado en la comuna de Puente Alto en sector muy pobre y mucha delincuencia con un índice de vulnerabilidad IVE 95.80% el más alto de la región metropolitana.
- En el año 2005 obtuvo el Simce mas bajo de la Región Metropolitana (165 puntos) En el año 2016 ( 261 puntos)

- En el año 2015 la Agencia de Calidad lo categorizo en nivel insuficiente
- Después de una intervención por dos años basada en la Neurociencia logro el nivel medio. Solo dos colegios en Chile lo han logrado.
- En el año 2018 fue seleccionado como el mejor colegio de la Región Metropolitana en prácticas pedagógicas (SEREMI RM)



Fuente: Agencia de Calidad 2018

**Sr. Felipe Lecannelier**

# Fundamentos de la educación emocional desde la salud mental y la psicobiología

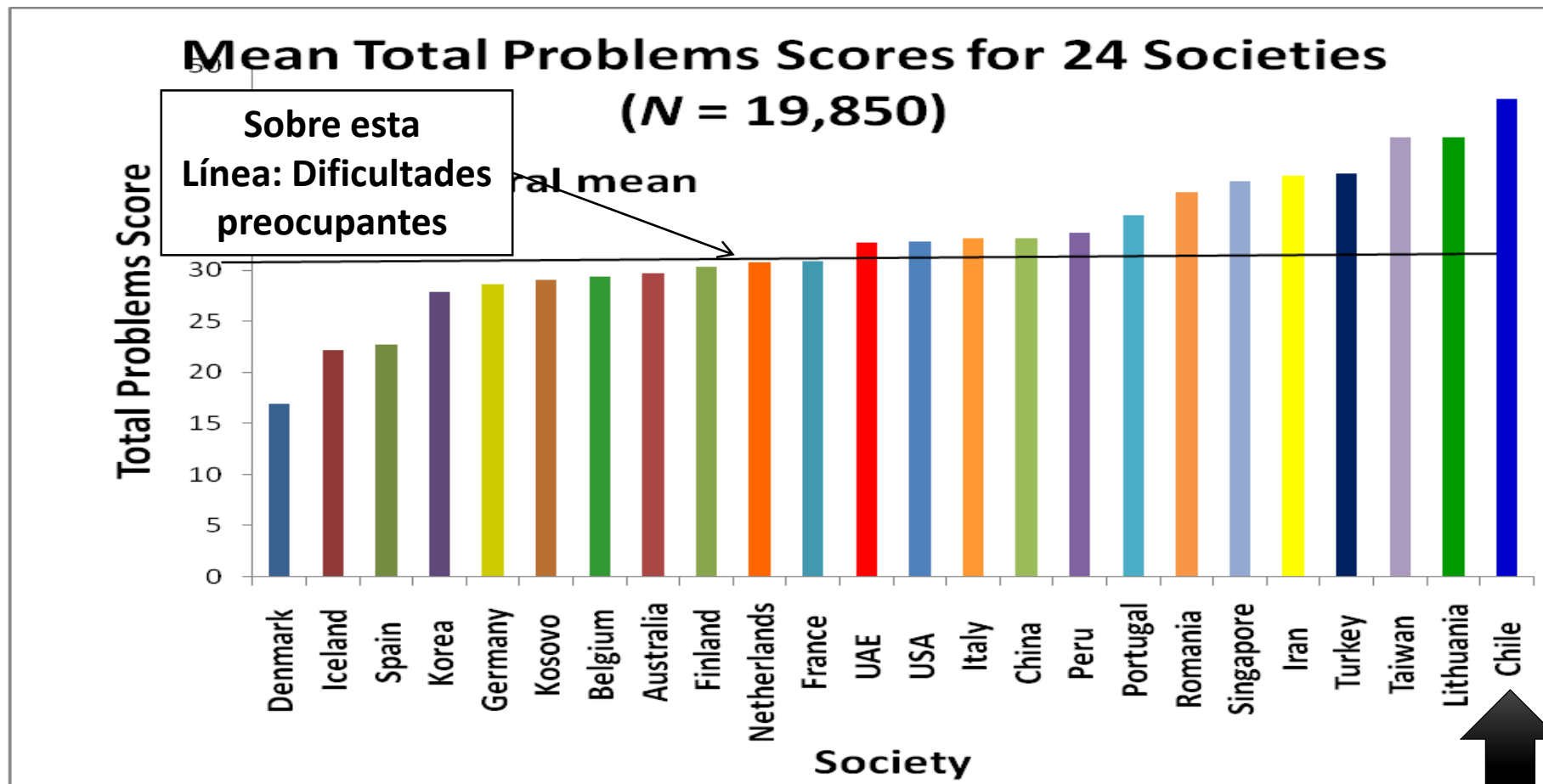
***Fundamento: El estrés y las experiencias emocionales inhiben y condicionan negativamente hacia el aprendizaje***

# **Desde los estudios multiculturales de prevalencia en salud mental infantil**

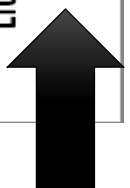


# Prevalencia de dificultades emocionales, sociales y conductuales en niños de 1 a 6 años en 24 países

(Ivalonga et al., 2010; Lecannelier et al., 2014; Rescorla et al., 2011,)

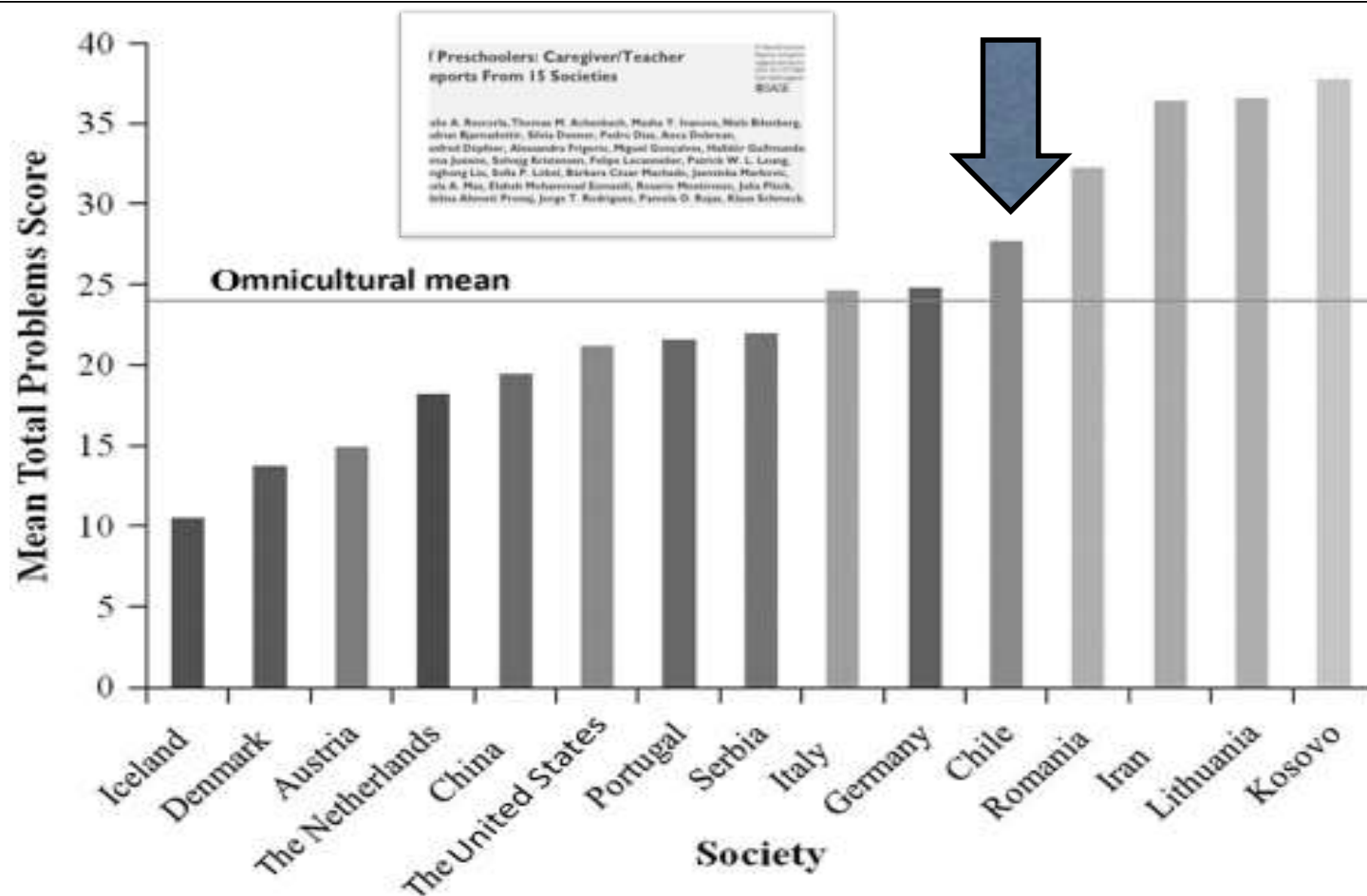


*Chile: Primer lugar en toda la gama de Problemas de salud mental*



# Prevalencia de dificultades emocionales, sociales y conductuales en niños de 1 a 6 años en 16 países reportado por Educadoras de Párvulo

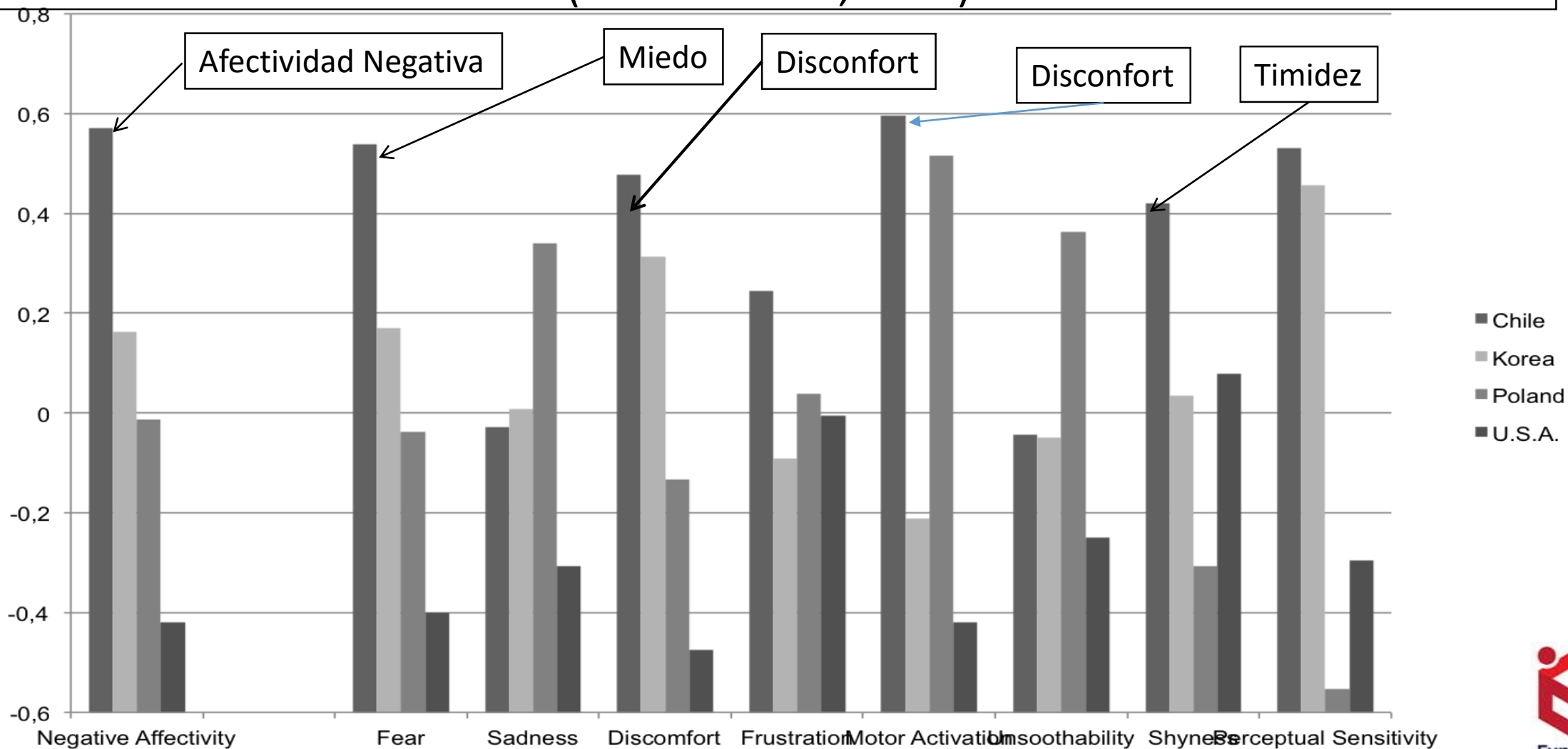
(Rescorla et al., 2013)



*Chile: 5to lugar en toda la gama de problemas de salud mental*

# Bienestar emocional en Chile: Primer lugar en todas las dimensiones socioemocionales

(Putnam et al., 2016)

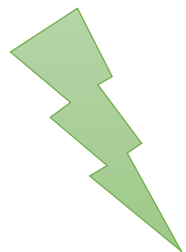


***Estudio en todas las regiones de Chile:  
Bullying y salud emocional en la edad escolar  
(6 a 18 años)***

Alrededor del 40-50% de los alumnos refiere sentir **MIEDO** cuando asiste al colegio (6 a 18 años)

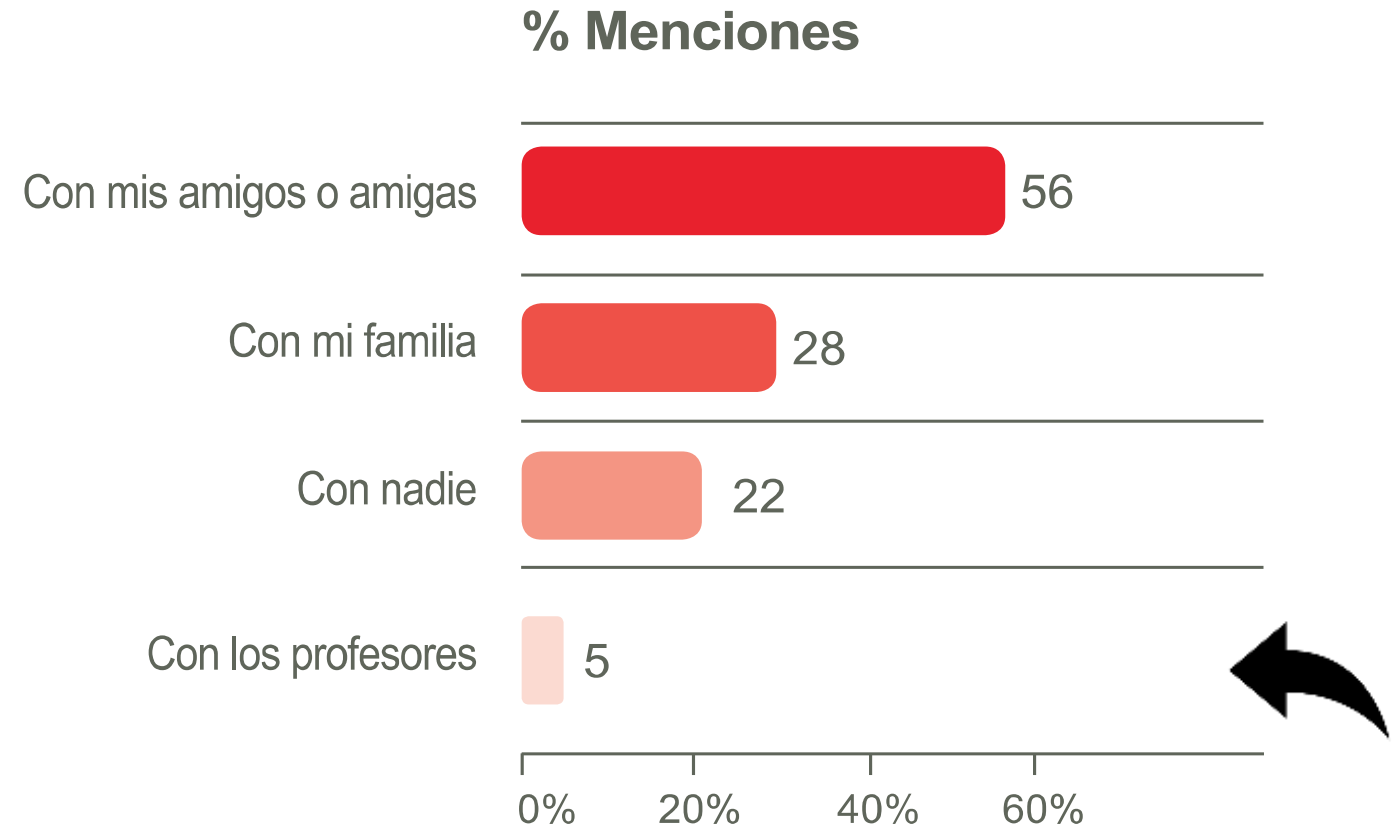
(Lecannelier et al., 2008).

# ¿Porqué sientes miedo?



<b>% Causas principales de haber sentido miedo</b>	<b>TOTAL ( n: 334 )</b>
No saber el trabajo en clases	39
Uno o varios compañeros	30
Un colegio nuevo con gente diferente	17
Por causas ajenas al colegio	10
Por algún profesor o profesora	7

# ¿A quien acudes cuando te hacen Bullying?



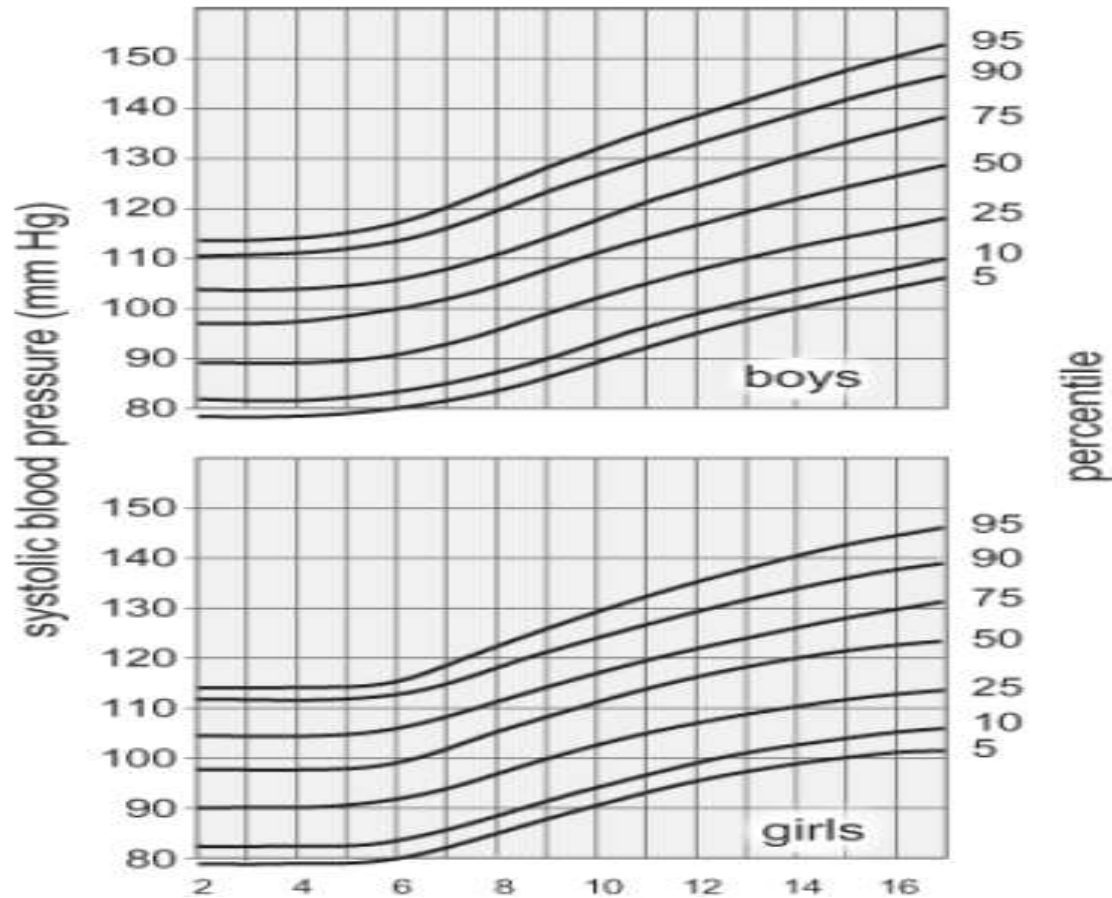
# **Desde los estudios en Psiconeuroinmunología (respuesta del sistema de estrés)**

# Respuesta del cortisol a través del día: Sala de Cuna/jardines infantiles versus Hogar (Gunnar & Quevedo, 2007; 2017)





# Desde la fisiología: Frecuencia cardíaca

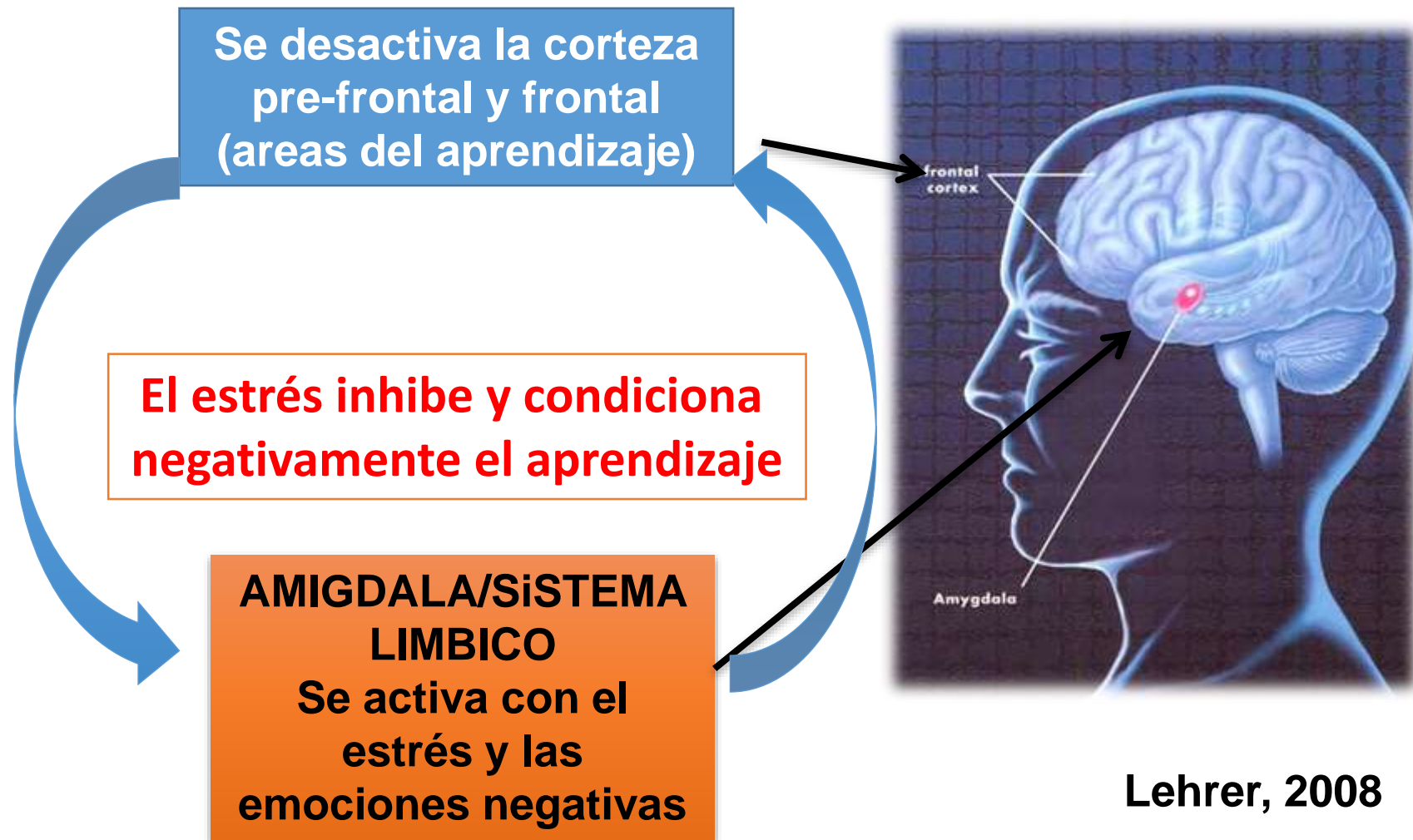


**LA FRECUENCIA  
CARDIACA  
DE LOS  
NIÑOS/AS HA SUFRIDO  
DOS IMPORTANTES  
AUMENTOS:  
A LOS 6 AÑOS  
Y A LOS 3-4 MESES!**

NIH Report, 1997

# Desde la Neurociencia Afectiva

# Desde la Neurobiología



# **Desde el rol fundamental de la relación afectiva docente-alumno**



**LA CALIDAD DE LA  
RELACIÓN  
EMOCIONAL  
ENTRE EL  
EDUCADOR Y EL  
ALUMNO PREDICE  
EL 80% DE LAS  
NOTAS EN ESE  
CURSO Y ESE AÑO  
ACADEMICO  
(Pianta, 2012)**



## LA RELACIÓN AFECTIVA Y DE APEGO ENTRE PROFESORES Y ALUMNOS/AS

**La calidad de la relación afectiva entre profesores/as y alumnos/as explica gran parte del rendimiento escolar, y a su vez, el nivel de satisfacción laboral y personal del profesor/a (Pianta, 2006).**

- CONFLICTO.**
- CERCANÍA.x**
- DEPENDENCIA**

***Dos elementos que diferencian aquellos docentes que generan aprendizajes significativos de aquellos que no lo hacen (Pianta, 2009)***

- 1.- Desatender **situaciones relacionadas a problemas de salud mental, conducta y convivencia**, y sobre-atender SOLO a aspectos relacionados a la capacidad académica del niño.**
- 2.- **Ignorar la importancia** de las variables afectivas, psicológicas y relacionales en el aprendizaje.**



***Estas evidencias cambian totalmente el rol de las/os educadoras/es!!!***

- 1. Los niños desarrollan relaciones de apego con los Educadores** (Denham, 2004).
- 2. El apego del niño con padres y Ed puede diferir en un 30-55%** (Howes et al., 1988).



# La calidad del apego con los Educadores puede **revertir más del 30%** de los problemas de apego con los padres

(Denham & Burton, 2004).



***8 de las 11 variables mas relevantes!!***

Las principales variables predictoras del **rendimiento académico** en la edad escolar, son de carácter **socio-afectivo** (especialmente de la edad preescolar)

(Greenberg et al., 2006; Durlak et al., 2016)





# *Y como potenciamos la educación?*

## ASPECTOS PERSONALES

- Conciencia emocional
- Regulación
- Autoestima
- Autoconcepto
- Autonomía emocional
- Automotivación
- Bienestar

## IMPACTANDO EN...

- Umbral de tolerancia
- Prevención de reacciones negativas.
- Desarrollar el temple para la vida.
- Adoptar actitud positiva frente a momentos adversos.
- Reforzando los valores y la ética





***Y como  
ayudamos a la  
sociedad?***

## ASPECTOS SOCIALES Y LABORALES

- Escucha activa
- Asertividad
- Empatía
- Solución de conflictos
- Trabajo en equipo

## IMPACTANDO LABORAL Y SOCIALMENTE

- Valorización del otro como un igual.
- Bajar el nivel de violencia y conflictos de grupo.
- Conciencia social sobre Mobbing y acoso en todos sus tipos.
- Potenciar el trabajo en equipo, el buen trato entre jefes y colaboradores.
- Promover las ideas y la innovación al propiciar entorno de seguridad psicológica



# *Finalmente nuestro objetivo:*

**“Contribuir al bienestar de los Chilenos a través de la educación emocional”**

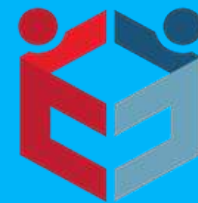
***“Queremos una mejor sociedad”***



**Cambiar la  
sociedad  
depende de  
todos...**

Fundación Liderazgo Chile

*“Educamos emociones  
para una mejor sociedad”*



Liderazgo Chile